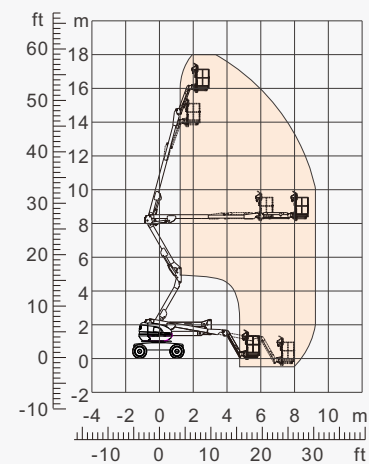


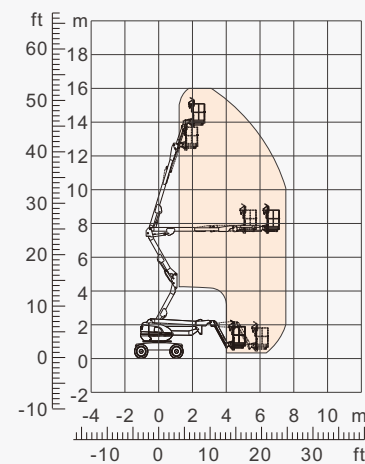


### Самоходный коленчатый подъемник (дизельный)

Максимальная рабочая высота составляет 16-18 м, а максимальная нагрузка - 230 кг. Дизельный самоходный коленчатый подъемник обладает такими преимуществами, как высокая мощность, гибкая работа, безопасная и надежная работа, высокая способность охвата и т.д. Он подходит для работы на неровной поверхности.



GTBZ18A



GTBZ16A

Модель	GTBZ18A	GTBZ16A
<b>Размеры</b>		
Рабочая высота	18.00 м	16.00 м
Высота подъема платформы	16.00 м	14.00 м
Горизонтальный вылет (+0.6м)	8.85 м	7.47 м
Высота подъема с отвесным опусканием	8.45 м	7.67 м
Общая длина <b>A</b>	7.59 м	6.94 м
Транспортная длина <b>B</b>	5.80 м	5.15 м
Общая ширина <b>C</b>	2.30 м	
Общая высота <b>D</b>	2.48 м	
Размер платформы (ДхШ)	1.80 м×0.76 м	
Свес	0	
Дорожный просвет	0.30 м	
Колесная база <b>E</b>	2.20 м	
Радиус поворота (внутренний/наружный)	2.85 м/3.46 м	
Шины	33×12-20	

<b>Характеристики</b>	
Грузоподъемность	230 кг
Количество мест	2
Способность преодол. уклонов	40%
Скорость хода (опущенный)	6.1 км/ч
Скорость хода (поднятый)	1.1 км/ч
Максимальный наклон	X-5°/Y-5°
Вращение основания	360° (постоянный)
Вращение платформы	160°
Вращение гуська	+70°/-60°

<b>Масса</b>	
Общая масса	7835 кг / 7430 кг

<b>Питание</b>	
Дизельный двигатель	Kubota V2403 35 кВт
Гидравлический бак	184л

