

## СПЕЦИФИКАЦИЯ

### Размеры

Рабочая высота	26.30 м
Высота подъема платформы	24.30 м
Макс. рабочий вылет	19.50 м
Макс. горизонтальный вылет	18.90 м
Общая длина (сложенный) <b>A</b>	10.82 м
Общая длина (транспортная)	10.77 м
Общая ширина (сложенный) <b>B</b>	2.50 м
Общая ширина (транспортная)	2.28 м
Общая высота (сложенный) <b>C</b>	2.87 м
Общая высота (транспортная)	2.59 м
Размер платформы (ДхШ)	2.44 м×0.91 м
Свес башни при повороте	1.61 м
Дорожный просвет <b>D</b>	0.41 м
Колесная база <b>E</b>	2.80 м
Радиус поворота (внутренний/наружный)	1.87 м/3.22 м
Шины	385/45-28

### Характеристики

Грузоподъемность	454 кг
Количество мест	3
Способность преодоления уклонов	45%
Скорость хода (сложенный)	6.0 км/ч
Скорость хода (поднятый)	1.1 км/ч
Работа на уклонах	X-5°/Y-5°
Вращение башни	360° непрерывное вращение
Вращение платформы	180°
Вращение гуська	135°

### Масса

Общая масса	16090 кг
-------------	----------

### Питание

Дизельный двигатель	Deutz TD2.9 L4 / 55.4 кВт
Вспомогательное питание	12 В
Ёмкость топливного бака	135 л
Ёмкость гидравлического бака	165 л



Диз. двигатель

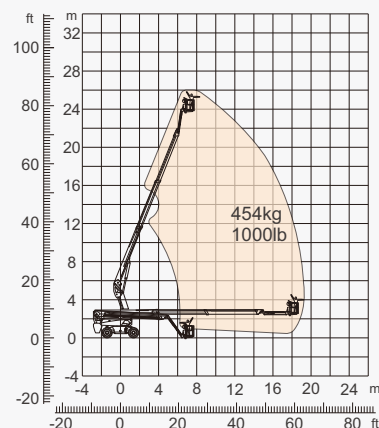
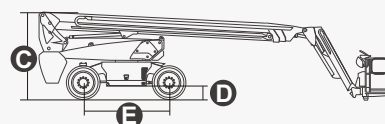
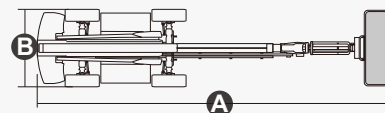


Диаграмма охвата



## ОСОБЕННОСТИ

### Стандартные

- Система определения нагрузки
- Вспомогательное питание 12 В постоянного тока
- Радиатор гидравлического масла
- Пакет для суровых условий эксплуатации
- Шасси повышенной надежности для строительных работ
- Система диагностики неисправностей
- Защитный замок поворотного стола башни
- Конструкция стрелы повышенной жесткости
- Шнур питания электричества к платформе
- Сигнализатор при подъеме, опускании и движении
- Поворотная платформа на 180 ° влево и вправо
- Контроль угла поворота платформы
- Защита нижней части платформы
- Пропорциональное управление джойстиком
- Быстрая диагностика и поиск неисправностей в электрических цепях (PVG)
- Мониторинг условий эксплуатации
- Система гидростатического привода Rexroth
- Автоматическое согласование угла поворота колес
- Тормоз с функцией растормаживания и контроля
- Дисплеи отображают состояние машины в режиме реального времени
- Соответствие требованиям безопасности Технического регламента
- Система защиты оператора от заземления
- Дизельный двигатель Deutz TD2.9 L4 55,4 кВт 2600 об/мин
- Гусёк 2, 31 м с определением угла наклона
- Непрерывное вращение башни опорно-поворотной на 360 °
- Звуковой сигнал
- Сигнализация наклона
- Счетчик моточасов
- Управление перемещением на верхнем пульте
- Проблесковый маячок
- Полный привод с системой антипробуксовки
- Рулевое управление на четыре колеса
- Реверсивный вентилятор радиатора охлаждения
- Передняя качающаяся ось для адаптации к неровным поверхностям с функцией самовыравнивания
- Защита при запуске и остановке двигателя
- Автоматическая самодиагностика при перезапуске двигателя
- Автоматическое отключение при неисправности двигателя



Телескопическая стрела-ВТ



Рабочая высота-26м



Гусёк



Дизельный двигатель



Для пересеченной местности -RT



Грузоподъемность 454 кг



Система защиты от заземления



Рулевое управление на четыре колеса

## DINGLI

Zhejiang Dingli Machinery Co., Ltd.  
1255 Baiyun South Road. Leidian Town.  
43 Deqing Zhejiang (Китай)  
Тел.: +86-572-8681688  
Факс: +86-572-8681690

Веб-сайт: [www.cndingli.com](http://www.cndingli.com)

В связи с постоянным обновлением технологий технические параметры могут быть изменены без предварительного уведомления. Эта книга с картинками предназначена только для справки, фактический продукт имеет преимущественную силу.