

СПЕЦИФИКАЦИЯ

Размеры

Рабочая высота	24.30м
Высота подъема платформы	22.30м
Макс. рабочий вылет	17.10м
Макс. горизонтальный вылет	16.50м
Общая длина A	9.83м
Общая длина (транспортная)	10.03м
Общая ширина B	2.50м
Общая ширина (транспортная)	2.28м
Общая высота C	2.89м
Общая высота (транспортная)	2.61м
Размер платформы (ДхШ)	2.44м×0.91м
Свес башни при повороте	1.61м
Клиренс D	0.41м
Колесная база E	2.80м
Радиус поворота (внутр/наружн)	1.87м/3.22м
Шины	385/45-28
Высота перегиба над препятст.	9.14м
Вылет ниже уровня земли	4.03м

Характеристики

Грузоподъемность	300кг
Количество человек на платф.	2
Способность преодол. уклонов	45%
Скорость хода (сложенный)	6.0км/ч
Скорость хода (поднятый)	1.1км/ч
Работа на уклонах	X-5°/Y-5°
Вращение башни	360° непрерывное вращение
Вращение платформы	180°
Вращение гуська	135°

Масса

Общая масса	17200кг
-------------	---------

Питание

Дизельный двигатель	Deutz TD2.9 L4 / 55.4кВт
Аварийная система питания	12В
Ёмкость топливного бака	135л
Ёмкость гидравлического бака	165л



Диз. двигатель

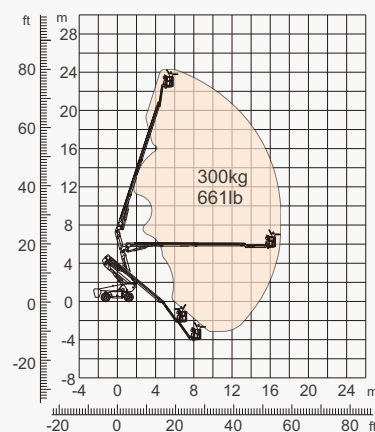
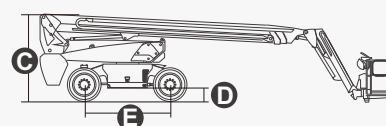
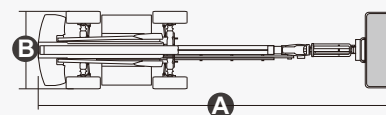


Диаграмма охвата



ОСОБЕННОСТИ

Стандартные

- Система определения нагрузки
- Вспомогательное питание 12 В постоянного тока
- Радиатор гидравлического масла
- Пакет для суровых условий эксплуатации
- Шасси повышенной надежности для строительных работ
- Система диагностики неисправностей
- Защитный замок поворотного стола башни
- Конструкция стрелы повышенной жесткости
- Шнур питания электричества к платформе
- Сигнализатор при подъеме, опускании и движении
- Поворотная платформа на 180 ° влево и вправо
- Контроль угла поворота платформы
- Защита нижней части платформы
- Пропорциональное управление джойстиком
- Быстрая диагностика и поиск неисправностей в электрических цепях (PVG)
- Мониторинг условий эксплуатации
- Система гидростатического привода Rexroth
- Автоматическое согласование угла поворота колес
- Тормоз с функцией растормаживания и контроля
- Дисплеи отображают состояние машины в режиме реального времени
- Соответствие требованиям безопасности Технического регламента
- Система защиты оператора от заземления
- Дизельный двигатель Deutz TD.2.9 L4 55,4 кВт 2600 об/мин
- Гусёк 2, 31 м с определением угла наклона
- Непрерывное вращение башни опорно-поворотной на 360 °
- Звуковой сигнал
- Сигнализация наклона
- Счетчик моточасов
- Управление перемещением на верхнем пульте
- Проблесковый маячок
- Полный привод с системой антипробуксовки
- Рулевое управление на четыре колеса
- Реверсивный вентилятор радиатора охлаждения
- Передняя качающаяся ось для адаптации к неровным поверхностям с функцией самовыравнивания
- Защита при запуске и остановке двигателя
- Автоматическая самодиагностика при перезапуске двигателя
- Автоматическое отключение при неисправности двигателя



Коленчатая
Стрела-BA



Рабочая
Высота-24m



Гусек



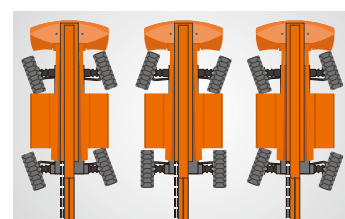
Дизельный
двигатель



Для
пересеченной
местности -RT



Система защиты от
заземления



Рулевое управление на
четыре колеса

DINGLI

Zhejiang Dingli Machinery Co., Ltd.
1255 Baiyun South Road. Leidian Town.
43 Deqing Zhejiang (Китай)
Тел.: +86-572-8681688
Факс: +86-572-8681690

Веб-сайт: www.cndingli.com

В связи с постоянным обновлением технологий технические параметры могут быть изменены без предварительного уведомления. Эта книга с картинками предназначена только для справки, фактический продукт имеет преимущественную силу.